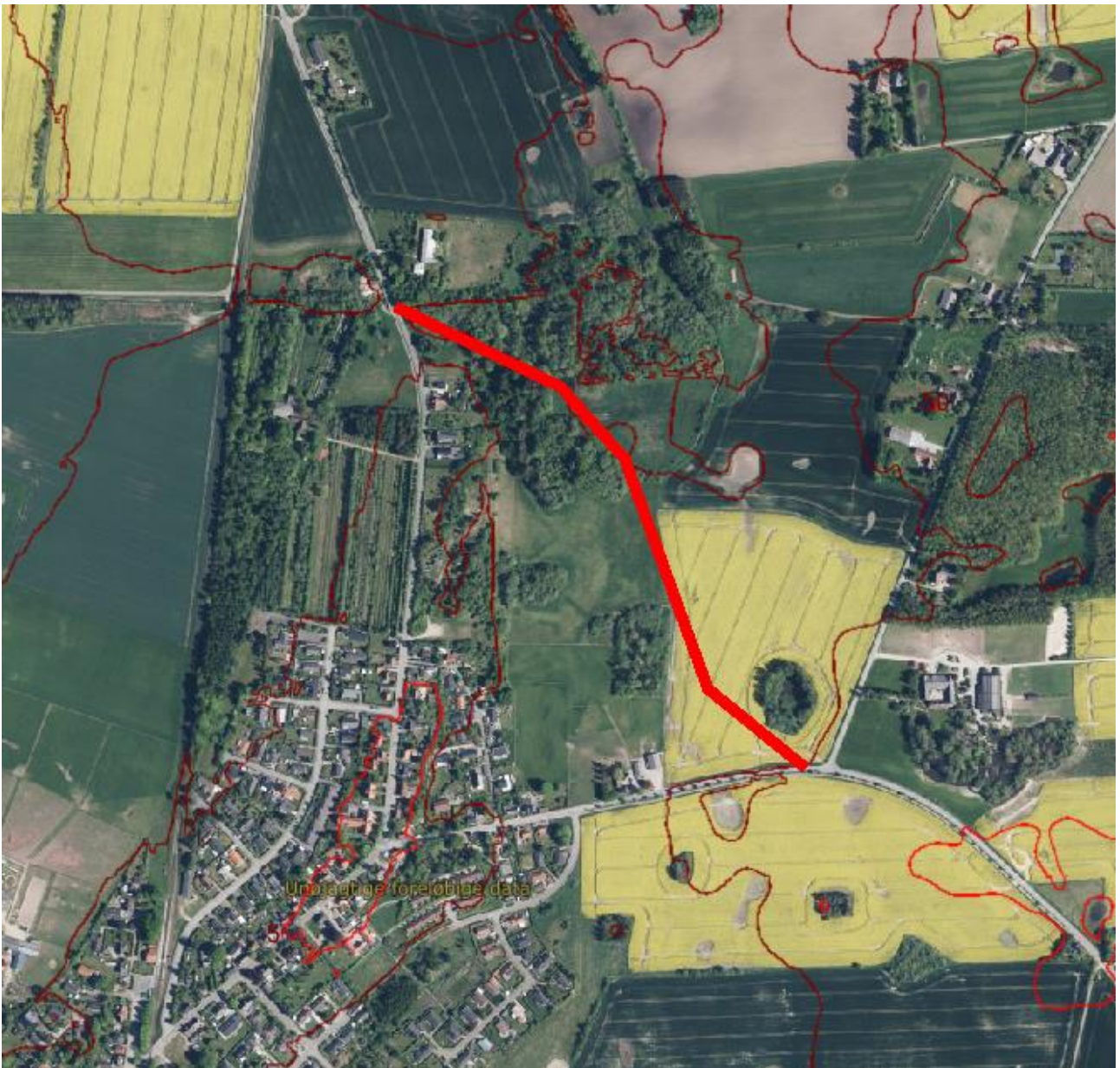


Omfartsvej – Kirke Eskilstrup



Til Planafdeling Holbæk Kommune

Udkastet til kommende kommuneplan har mange gode træk. Det er relevant at planlægge en omfartsvej for Sønderstrupvej i Tølløse. Med etableringen af Holbæk motorvejen er fungerer Hjortholnvej / Sønderstrupvej som en hovedforbindelse mod syd med megen trafik – herunder tunge lastbiler.

Det foreslås også at tage en omfartsvej omkring Kirke Eskilstrup med i kommuneplanen

- Viste rute (med rødt) er 700 m og vil forbinde Sønderstrupvej med Hvalsøvejen. Med skolens nedlæggelse er der gode muligheder for at skabe en trafikikker forbindelse.

- Omfartsvejen vil aflaste trafik-presset gennem Kirke Eskilstrup by. Dette trafikpres er steget meget de senere år (med større lastbiler) og kan forventes at stige, når fremkommeligheden forbedres omkring Tølløse.
- Kirke Eskilstrup er en nødlidende by med risiko for at falde sammen. Der er store trafiksikkerhedsmæssige problemer på grund af videreførelsen af Sønderstrupvej ind i byen.