

Frugtplantagen ApS
Rene Thomassen, Sandbakkevej 6A, 4390 Vipperød

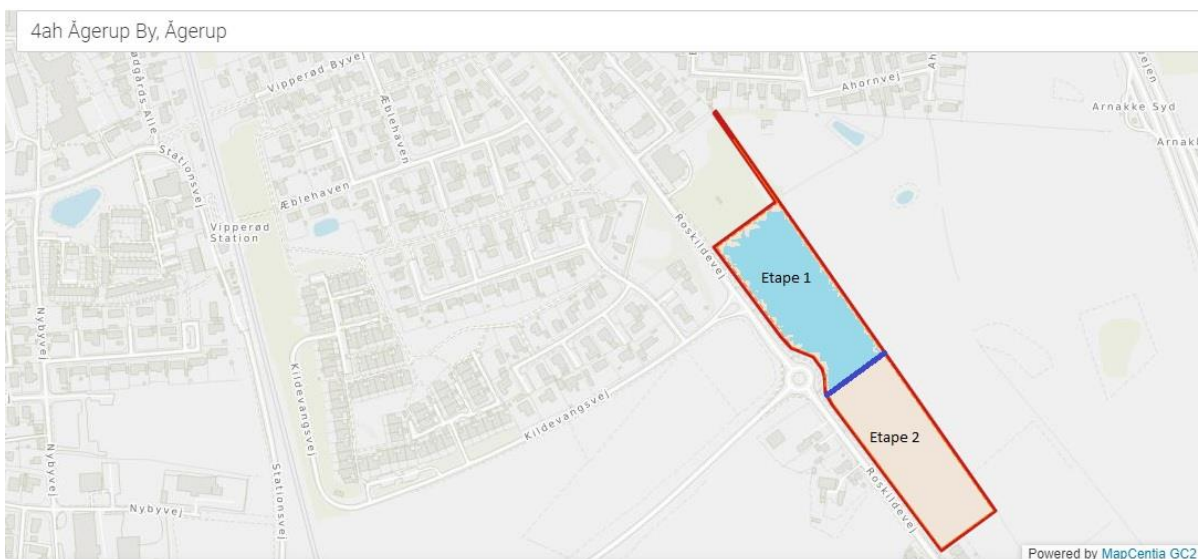
Hørings svar vedrørende Kommuneplan 2024:

Hermed sender jeg en kommentar til den kommende kommuneplan. Min virksomhed er i færd med at udvikle matrikel 4ah Ågerup By. (se nedenstående illustration.) Denne grund er blandt i alt 3 tilstødende grunde, der skal udvikles til tæt lav bebyggelse.

Jeg anmoder hermed om at byggeprojektets etape 2 medtages i den kommende kommuneplan, så det kan være muligt at udvikle grunden med tæt lav leje-, andel og ejerboliger, på samme vilkår som vi har søgt tilladelse til på etape 1. Vi har som ejendomsudviklere brug for at kunne variere bebyggelsen så den målrettes forskellige behov.

Mulighed for samlet plan for området:

Der er på nuværende tidspunkt en igangværende proces angående lokalplan der omfatter vores byggetape 1. Vi vil gerne undersøge om der er mulighed for at vi kan udvide denne proces til også at omfatte vores etape 2. I øvrigt kan vi nævne at vi samarbejder med ejer af nabomatriklen 4a Ågerup By, som også har interesse i en udviklingsplan af denne matrikels etape 2.



I er velkomne til at kontakte mig ved behov for yderligere detaljer eller spørgsmål.

Med venlig hilsen

Frugtplantagen ApS
Rene Thomassen